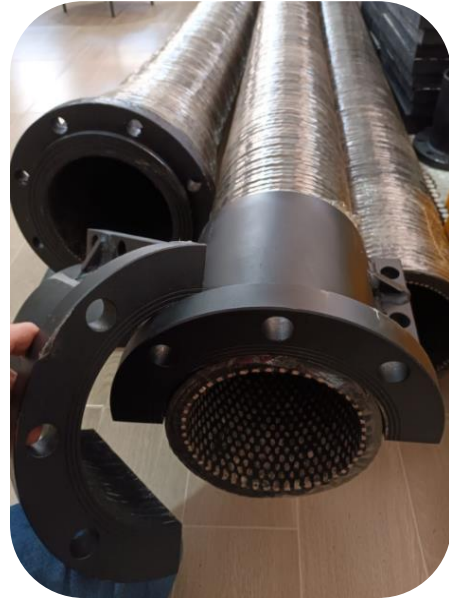


CerAlum-Hose

Manguera de caucho vulcanizada en caliente con cerámica de Alúmina

La manguera de caucho revestida de cerámico **CerAlum-Hose**, es excepcionalmente resistente a la abrasión y combina la resistencia al desgaste de la cerámica y la resistencia al impacto del caucho, al tiempo que conserva la flexibilidad de la manguera de goma. Es la primera opción para reemplazar los productos tradicionales de manguera de caucho.



Características:

- (1) El revestimiento cerámico es 12 veces más resistente al desgaste que la tubería de acero inoxidable y tiene una vida útil entre 10 y 20 veces mayor que la manguera de goma tradicional.
- (2) Resistente a impactos: prácticamente imposible destruir los segmentos cerámicos.
- (3) Flexible: el radio de curvatura mínimo es aproximadamente 12 veces el diámetro interior de la manguera.
- (4) Resistente a la corrosión: compatible con la mayoría de los productos químicos que se encuentran en los lodos.
- (5) Amplia variedad de conexiones finales.
- (6) longitud continua hasta 20 mt

BMR Company SAS.

Colombia – Medellín – Belén Fátima Cra 65B N° 32E-5

Cel: 319 4736590 www.bmr.com.co

Email: jbetancur@bmr.com.co

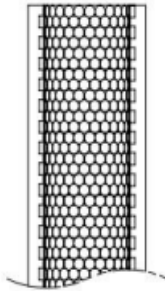
CerAlum-Hose

Manguera de caucho vulcanizada en caliente con cerámica de Alúmina

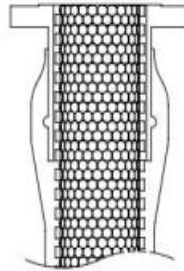
Especificación:

MANGUERA DE CERÁMICA PARA MINAS-LONGITUDES RECOMENDADAS PARA DOBLAR						
Tamaño de la manguera	ID (mm)	Radio mínimo de curvatura (mm)	Mínima longitud requerida para radio de curvatura de 90° (mm)	Mínima longitud requerida para radio de curvatura de 60° (mm)	Mínima longitud requerida para radio de curvatura de 45° (mm)	Mínima longitud requerida para radio de curvatura de 30° (mm)
1"	25.4	300	471	314	256	157
1.25"	31.8	380	597	398	298	199
1.5"	38.1	480	754	503	377	251
2"	50.8	600	942	628	471	314
2.5"	63.5	780	1225	817	613	408
3"	76.2	900	1414	943	707	471
3.5"	88.9	1080	1696	1131	848	566
4"	101.6	1200	1885	1257	942	628
5"	127	1500	2356	1571	1178	785
6"	152.4	1800	2827	1885	1414	943
8"	200	2400	3770	2513	1885	1257
10"	250	3000	4712	3142	2356	1571
12"	300	3600	5655	3770	2827	1885

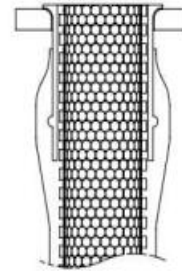
Conexiones Estándar:



Extremo liso



Bridas fijas



Bridas rotativas

Parámetros técnicos

- (1) Rango de diámetro interno desde 1" hasta 12" y longitud desde 1 metro hasta 20 metros.
- (2) Presión máxima de operación 150psi (1Mpa) hasta 300 psi (2Mpa)
- (3) Temperatura máxima de funcionamiento 250oF (120 °C)
- (4) Espesor de la cerámica: (DN100) 5 mm

BMR Company SAS.

Colombia – Medellín – Belén Fátima Cra 65B N° 32E-5

Cel: 319 4736590 www.bmr.com.co

Email: jbetancur@bmr.com.co